

# e.h.price

Premier en qualité, Premier en service.

---

# PRODUITS MÉCANIQUES

---

VOLUME 8



PROVINCE DE QUÉBEC



# UNITÉS D'APPORT D'AIR NEUF COMMERCIAL AU GAZ

## PRODUITS ET SERVICES CVAC POUR LES SECTEURS COMMERCIAUX ET INDUSTRIELS

**Silencieux industriels, unités de filtration au gaz, unités d'apport d'air frais et centrales d'air sont utilisés dans le secteur pétrochimique ainsi que dans les secteurs minier et des pâtes et papier pour n'en nommer que quelques-uns.**

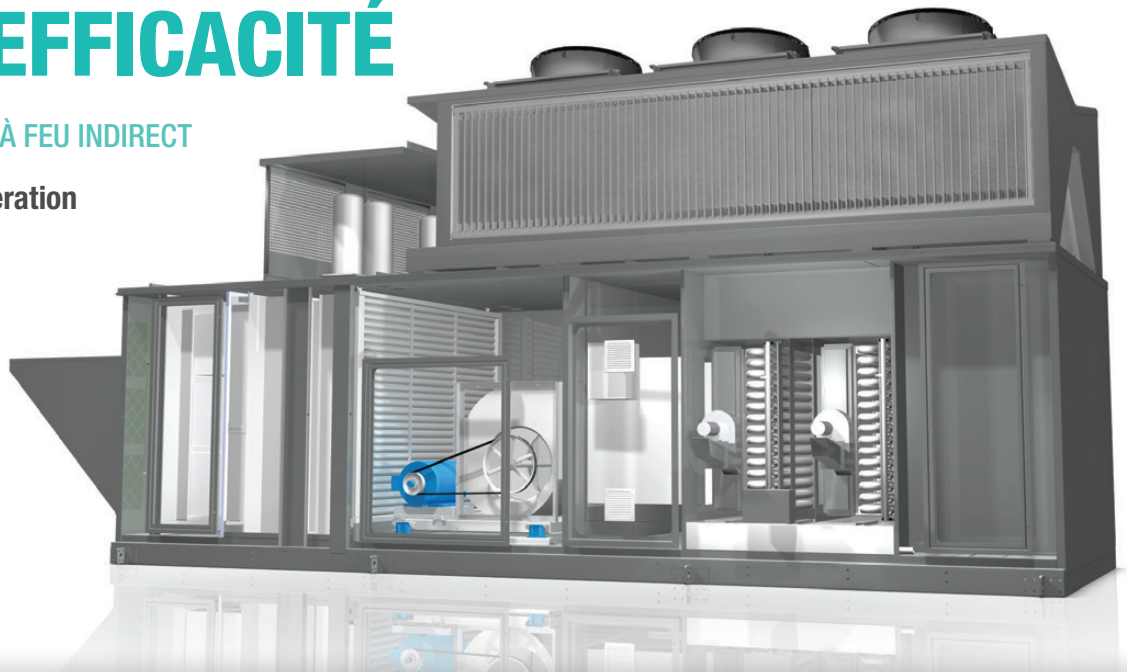
Les exigences rigoureuses de ces applications industrielles sont à la base des unités commerciales d'apport d'air neuf. Les entrepreneurs, ingénieurs et propriétaires de bâtiments sont confrontés chaque jour à des défis de construction, de conception et de performance autant dans les nouvelles constructions que dans les bâtiments existants.

Les concepteurs doivent rencontrer des critères très rigoureux en matière d'efficacité énergétique, de la qualité d'air intérieur (IAQ) et du coût d'opération des appareils. Pour relever ces défis, Price a développé les unités d'apport d'air neuf au gaz des séries PMI-IF, AW-I et AW-D.

# BRÛLEUR À 90% D'EFFICACITÉ

POUR UNITÉS AU TOIT À FEU INDIRECT

Réduit les coûts d'opération  
avec brûleur à haute  
efficacité



## MODÈLE: PMI-IF

La série PMI-IF est une unité d'apport d'air neuf à feu indirect qui utilise un échangeur d'air à tubes contournés à haut rendement en acier inoxydable. En séparant l'air de combustion de l'air d'alimentation, l'unité est en mesure de maintenir une excellente qualité de l'air intérieur. Ces unités peuvent être utilisées dans les écoles, les édifices à bureaux et les projets institutionnels. La fournaise à tubes contournés est une des solutions les plus rentables.



## MODÈLE: AW-I

Pour les applications à feu indirect les plus exigeantes, Price offre la série AW-I munie d'échangeur de chaleur de type tambour et tubes à 3 passes en acier inoxydable. L'échangeur robuste à été conçu par EH Price où la fiabilité est toujours très importante.



## MODÈLE: AW-D

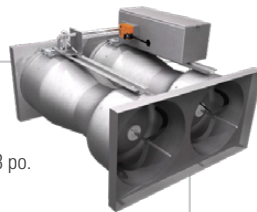
Pour les applications requérant un débit élevé à 100% d'air neuf, la série AW-D offre une alternative à feu direct. L'unité comprend un brûleur à haute efficacité avec une grande marge effective de modulation qui permet d'optimiser le contrôle de la température à la décharge tout en minimisant les sous-produits de combustion.

# LABORATOIRE

## PRODUITS SPÉCIALISÉS

### Valves venturi d'alimentation

- Pression d'opération médium (0.6 à 3 po. c.e.) et basse (0.3 à 3 po. c.e.)
- Actuateur à action rapide
- Caractérisées et calibrées à l'aide de stations de tests homologuées NVLAP (Lab Code: 201067-0)
- Rétroaction de la pression d'opération



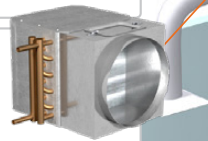
### Pace™

- Stratégie de contrôle par la pression ou le décalage volumétrique
- Contrôle du débit d'air par des valves Venturi, des valves Venturi FX ou des unités terminales
- Réseau de communication de salle à grande vitesse avec les contrôleurs Pace et FHC
- BACnet MS/TP



### Serpentin de réchauffe intégré

- Transition installée en usine
- Porte d'accès au serpentin



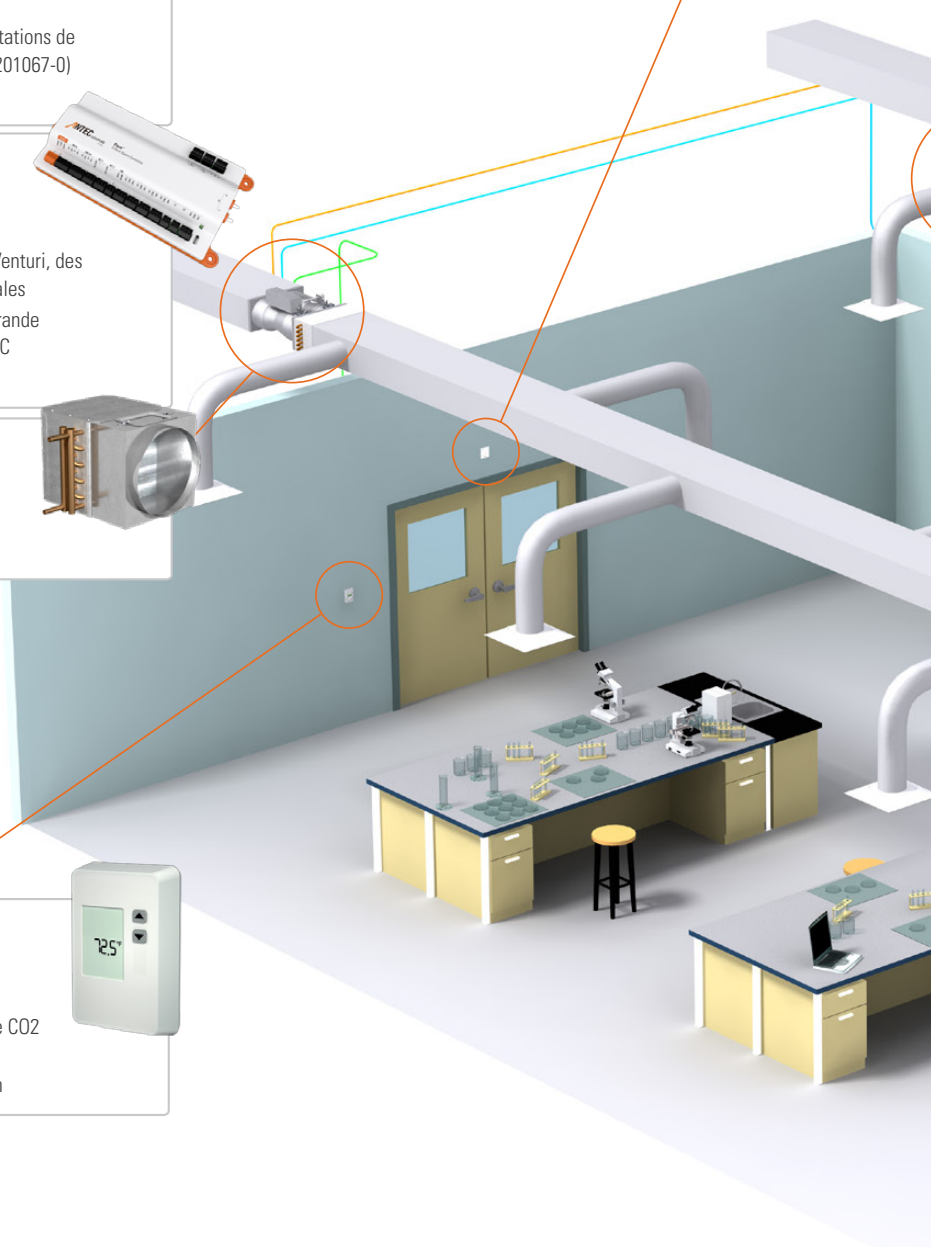
### Sonde de pression de pièce

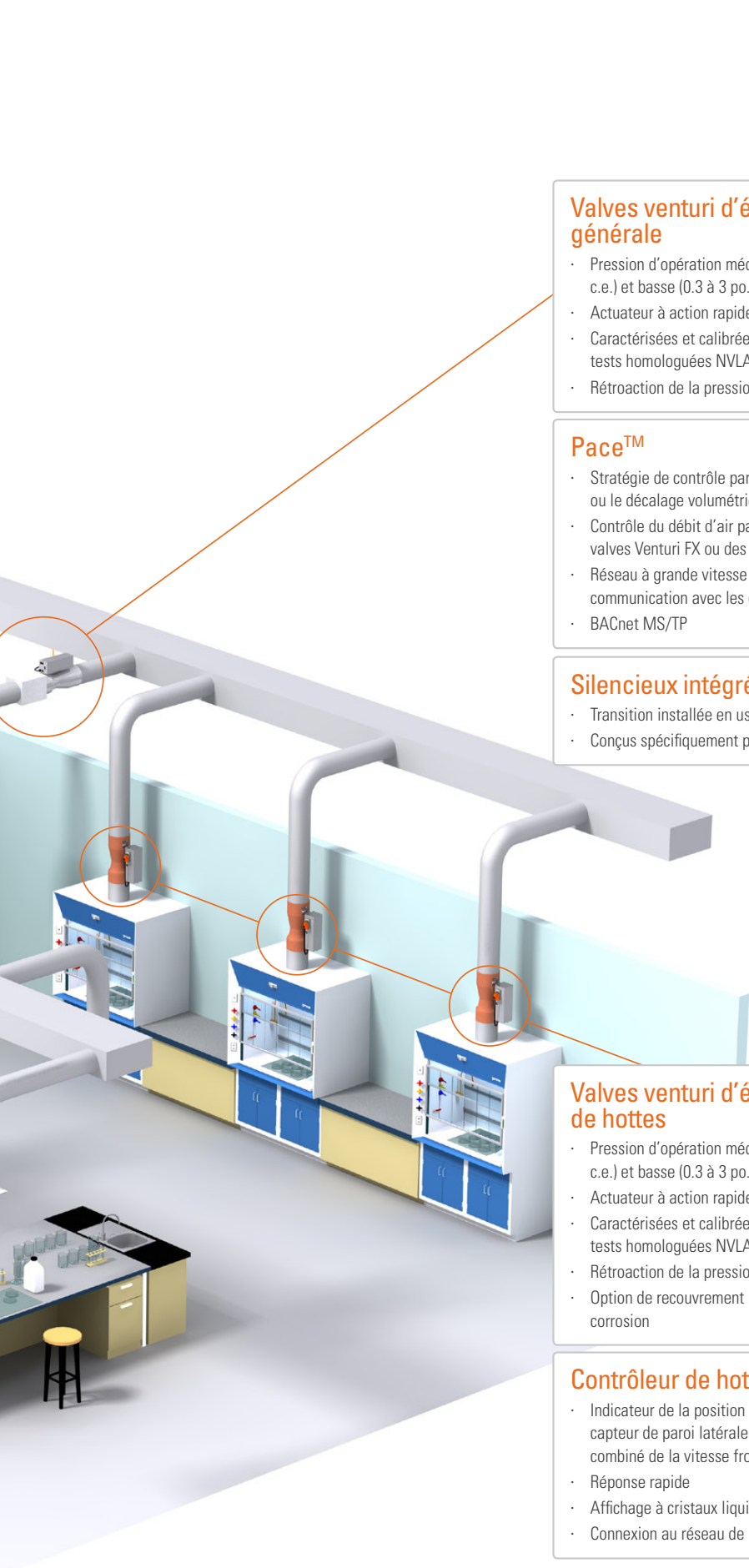
- Technologie de capteur ne requérant aucun entretien ni étalonnage
- Précision à 3% de la lecture
- Conception éliminant l'encrassement par les particules en suspension dans l'air



### Thermostat

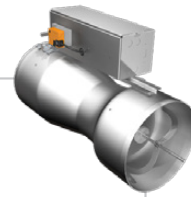
- Options d'affichage à cristaux liquides ou de boîtier vierge
- Options de détecteurs d'humidité ou de CO2
- Connexion au réseau de la pièce pour la mise en marche en option





### Valves venturi d'évacuation générale

- Pression d'opération médium (0.6 à 3 po. c.e.) et basse (0.3 à 3 po. c.e.)
- Actuateur à action rapide
- Caractérisées et calibrées à l'aide de stations de tests homologuées NVLAP (Lab Code: 201067-0)
- Rétroaction de la pression d'opération



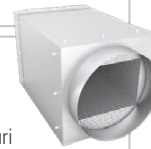
### Pace™

- Stratégie de contrôle par la pression ou le décalage volumétrique
- Contrôle du débit d'air par des valves Venturi, des valves Venturi FX ou des unités terminales
- Réseau à grande vitesse au niveau de la salle pour la communication avec les contrôleurs Pace et FHC
- BACnet MS/TP



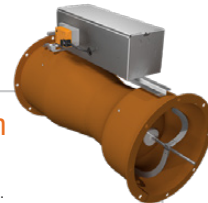
### Silencieux intégrés

- Transition installée en usine
- Conçus spécifiquement pour les valves venturi



### Valves venturi d'évacuation de hottes

- Pression d'opération médium (0.6 à 3 po. c.e.) et basse (0.3 à 3 po. c.e.)
- Actuateur à action rapide
- Caractérisées et calibrées à l'aide de stations de tests homologuées NVLAP (Lab Code: 201067-0)
- Rétroaction de la pression d'opération
- Option de recouvrement résistant à la corrosion



### Contrôleur de hotte

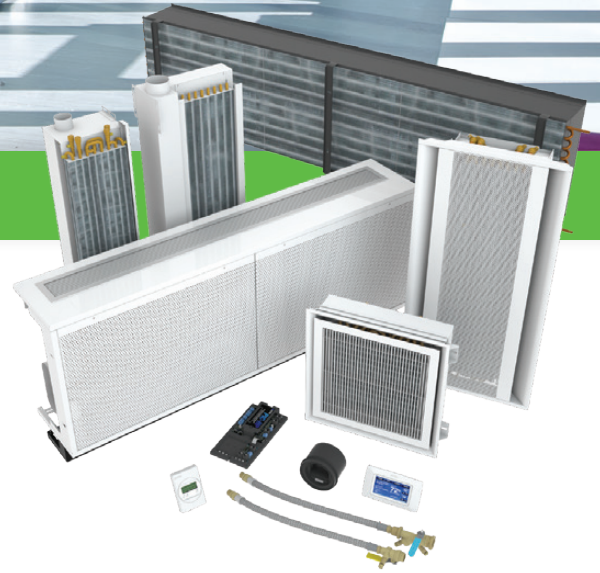
- Indicateur de la position du châssis, capteur de paroi latérale ou contrôleur combiné de la vitesse frontale
- Réponse rapide
- Affichage à cristaux liquides
- Connexion au réseau de la pièce





Ci-dessus : Poutres actives

# POUTRES THERMIQUES **ACTIVES ET PASSIVES**



## APPLICATIONS SUGGÉRÉES

- + Lorsque le confort thermique est un facteur important de conception
- + Espaces avec dégagement de chaleur sensible élevé
- + Espaces requérant une qualité d'air intérieure élevée (100% d'air neuf)
- + Espaces requérant l'économie d'énergie
- + Empreinte mécanique réduite

## TYPES DE POUTRES ACTIVES ET PASSIVES

- + Unités linéaires, verticales, horizontales, modulaires actives, à induction périmétrique, exposées et de plancher
- + Poutres linéaires passives
- + Poutres passives avec retour intégré



**PRICE** | MECHANICAL

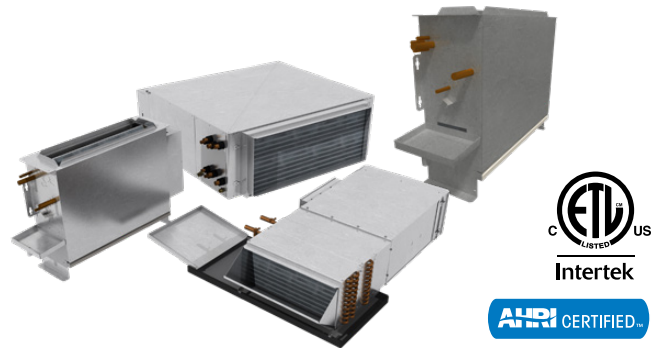
Price Industries Limited  
www.priceindustries.com

- Unités d'air extérieur dédié à 100% d'air neuf
  - Jusqu'à 20,000 PCM
  - Options de chauffage: au gaz, électrique, à vapeur et hydronique
  - Options de refroidissement: hydronique et DX (incorporé ou à deux blocs)
  - Options de récupération d'énergie
- Centrales de traitement de l'air personnalisables
  - Jusqu'à 100,000 PCM
  - Installation intérieure ou extérieure
  - Caisson à simple ou double paroi
  - Options de chauffage: au gaz, électrique, à vapeur et hydronique
  - Options de refroidissement: hydronique et DX (incorporé ou à deux blocs)
  - Récupération d'énergie
  - Contrôles intégrés
- Unités d'air d'appoint
  - À feu direct: 250 – 15,000 BTU/h
  - À feu indirect avec tambour et tubes: 200 – 6,000 BTU/h
  - À feu indirect à tubes contournés: 75 – 1,200 BTU/h
  - À feu indirect à 90% d'efficacité: 250 – 1,600 BTU/h
- Unités au toit (8 – 250 tonnes)
  - Hautement configurable
  - Options de chauffage: au gaz à feu indirect, électrique, à vapeur et hydronique
  - Options de refroidissement: hydronique et DX (incorporé jusqu'à 160 tonnes et à deux blocs jusqu'à 250 tonnes)
  - Options de récupération d'énergie

**ANTEC** controls  
by price

Antec Controls  
www.anteccontrols.com

- Valves
  - Valves venturi – Grand ratio de modulation avec indépendance des variations de pression
  - Venturi FX – Mesure du débit d'air et fonctionnement à basse pression
  - Options intégrales des valves Venturi
    - Valves avec silencieux intégrés à performances garanties
    - Valves avec serpentins à l'eau chaude homologués AHRI 410
    - Valves avec serpentins électriques homologués UL1995
- Moniteurs et contrôleurs
  - Moniteurs de pièce
    - Moniteur de pression de salle à écran tactile
    - Écran tactile haute résolution
    - Moniteur multi-variables - Écran tactile haute résolution affichant jusqu'à 8 pièces sur l'écran principal
  - Tous les moniteurs ont une connexion native BACnet MS/TP
  - Contrôleur d'espace critique Pace™
    - Décalage volumétrique ou contrôle de la pression
    - Contrôle de la température et de l'humidité
  - Contrôles de hottes
    - Contrôleur de hotte
      - Contrôle par détection de la position du châssis
      - Contrôle par capteur de paroi latérale
      - Contrôle hybride de la vitesse
    - Détecteur de présence
    - Interface de hotte



**price** | MECHANICAL

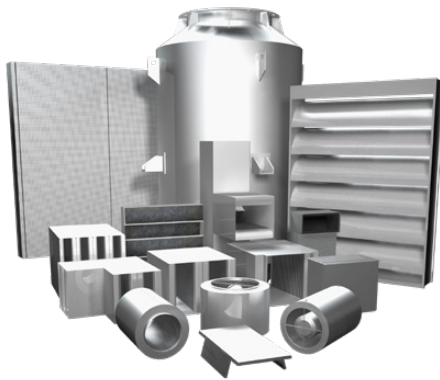
Price Industries Limited  
www.priceindustries.com

- Unités RegenCore de récupération d'énergie à cycles alternatifs
  - Peux opérer sans préchauffage jusqu'à des températures extérieures de -40°C
  - Efficacité jusqu'à 92%

**price** | FAN & BLOWER COILS

Price Industries Limited  
www.priceindustries.com

- Ventilateurs haut rendement
  - Silencieux intégré en option
  - Moteur à commutation électronique (ECM) standard
- Ventilateurs horizontaux
- Ventilateurs verticaux
  - Dissimulé et exposé



**price** | NOISE CONTROL

Price Industries Limited  
www.priceindustries.com

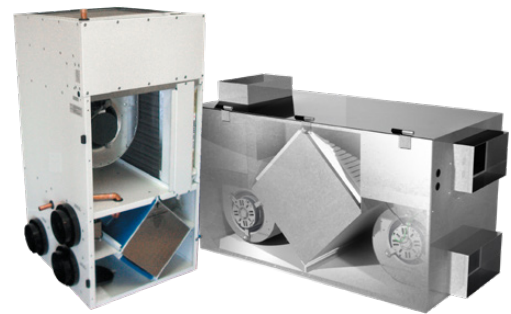
- Silencieux commerciaux et sur mesure
- Silencieux rectangulaires, coudés et circulaires
- Silencieux par absorption, avec isolant recouvert d'un film et réactifs
- Silencieux pour la confidentialité des conversations
- Enceintes et barrières acoustiques
- Persiennes acoustiques





**Radiateurs de type Vulcan**  
[www.vulcanrad.com](http://www.vulcanrad.com)

- Produits de chauffage pour applications commerciales incluant:
  - Radiation de type à ailettes
  - Cabinets de chauffage
  - Convecteurs
- Unités de chauffage horizontales et verticales
- Panneaux radiants
- Cabinets sur mesure
- Cabinets de sécurité



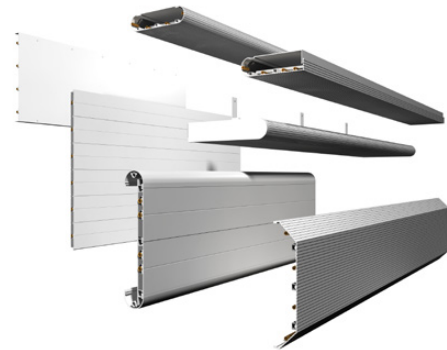
**Nu-Air Ventilation**  
[www.nu-airventilation.com](http://www.nu-airventilation.com)

- Chauffage et récupération d'énergie
  - HRV's et ERV's pour applications résidentielles
  - HRV's et ERV's pour applications commerciales
  - Centrales d'air et ventilo-serpentins
  - Échangeurs d'air
  - Contrôles et accessoires



**DuctSox**  
[www.ductsox.com](http://www.ductsox.com)

- Ventilation avec conduit en tissu
- Diffuseurs avec face en tissu
- Filtration de fin de ligne
- Conduit en tissu pour application sous le plancher



**Twa Panel Systems**  
[www.twapanel.com](http://www.twapanel.com)

- Panneaux radiants
- Plafonds refroidis
- Poutres actives
- Unités à induction
- Disponibles avec:
  - Contrôles hydroniques
  - Capteurs de condensation
  - Kits de raccordement

## Produits mécaniques



**Bry-Air, Inc.**  
www.bry-air.com

- MiniPac®
  - Tailles standard de 100 à 1 800 PCM d'air traitée
  - Conception unitaire entièrement autonome
  - Secteurs isolés de traitement et de circulation d'air
  - Rotor à dessicant avec bride en acier inoxydable
  - Système de chauffage à reactivation électrique
  - Volet de volume integral
  - Conception répertoriée ETL
  - Système de contrôle intégré
  - Contrôle d'humidité en option
  - Modules pré et post refroidissement en option
  - Construction en acie inoxydable en option
- Séries VFB™ et EcoDry
  - Tailles standard de 300 à 30 000 PCM d'air traitée
  - Construction simple ou double paroi
  - Rotor à dessicant avec entrainement par chaine
  - Ventilateurs à entrainement direct avec moteurs premium
  - Pré ou post refroidissement à l'eau glacée, ammoniacque ou à expansion directe
  - Chauffage à la vapeur, électrique ou au gaz avec option de récupération
  - Portes d'accès à charnières
  - Lumières et options d'alimentation diverses
  - Commande du moteur de ventilateur VFD en option
  - Options de récupération d'énergie de reactivation

© and ™ Trademarks of Bry-Air (Asia) Pvt. Ltd.

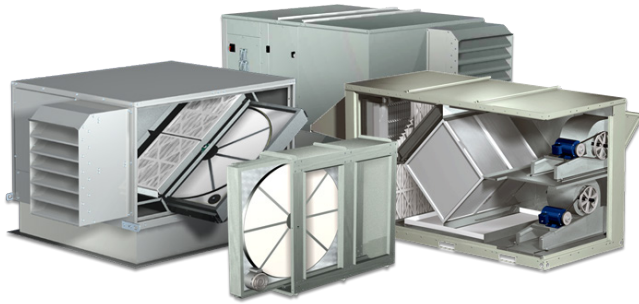


## Panasonic

**Panasonic**  
www.panasonic.ca

- La série ECOiX EX™ de systèmes à débit de réfrigérant variable (VRF), multizone, thermopompe et systèmes à récupération de chaleur
  - Deux compresseurs inversés à grande capacité
  - Superficie élargie d'échangeur de chaleur avec triple surface
  - Séparation gaz-liquide en plus de l'huile pour une efficacité accrue
- Grande espace de décharge avec un nouveau panneau supérieur plat
- Bouche de refoulement d'air nouvellement conçue pour un meilleur aérodynamisme
- Perte de pression statique externe pouvant aller jusqu'à 0.32" c.e.
  - Grand diamètre de ventilateur (27-1/2")
- Compatible avec différents types d'unités intérieures:
  - Cassette à 4 voies
  - Mini cassette
  - Fixée au mur
  - Pour conduit à profil bas
  - Conduit à moyenne pression statique
  - Au plafond

## Produits mécaniques



**GREENHECK**  
Building Value in Air.

Greenheck  
[www.greenheck.com](http://www.greenheck.com)

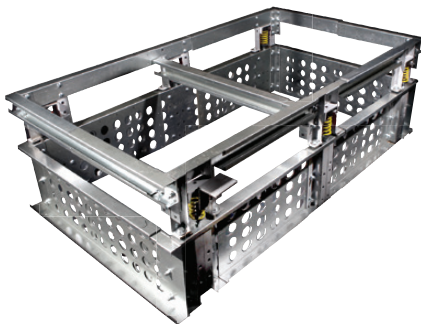
- Equipements de distribution d'air
  - Unités d'air d'appoint à feu direct et indirect avec ou sans refroidissement
  - Unités de traitement d'air
  - Ventilateurs-convecteurs
  - Unités de récupération d'énergie
  - Équipements de récupération d'énergie
- Equipements de récupération d'énergie
  - ERV / VRE: Ventilateur récupérateur d'énergie
  - ERH / VREC: Ventilateur récupérateur d'énergie avec chauffage



**BIG ASS FANS**

Big Ass Fans  
[www.bigassfans.com](http://www.bigassfans.com)

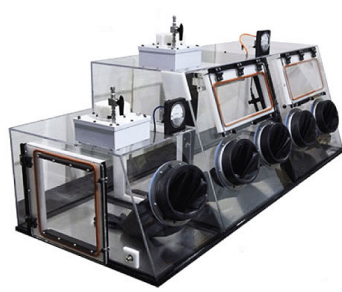
- Ventilateurs pour applications industrielles et commerciales
  - Refroidissement en mode été
  - Déstratification l'hiver / recirculation de la chaleur
  - Ventilateur à haut débit et basse vitesse de 8' à 24' de diamètre



**THE VMC GROUP**  
The Power of Together™

The VMC Group  
[www.thevmcgroup.com](http://www.thevmcgroup.com)

- Bases de toit parasismique et anti-vibration
  - Base universelle et rails



**Flow Sciences**  
www.flowsciences.com

- Systèmes de confinement pour zones de laboratoire, de prototypage et de fabrication à grande échelle
- Spécialistes dans les nanotechnologies et le confinement des poudres
- Personnel d'ingénieurs dédiés pour assister avec les équipements personnalisés



**United CoolAir**  
www.unitedcoolair.com

- Systèmes compacts complets
  - Unités verticales refroidies à l'eau: 3 - 35 t
  - Unités verticales refroidies à l'air: 3 - 35 t
  - Thermopompes refroidies à l'eau: 3 - 35 t
  - Unités refroidies à l'eau pour espace restreint (Space Saver): 2 - 15 t
  - Unités refroidies à l'eau pour montage au plafond: 1 - 3 t
  - Unités refroidies à l'air pour montage au plafond: 1 - 3 t



**Franklin Control Systems**  
www.franklin-controls.com

- Produits spécialisés pour CVAC
  - Démarreurs pour applications de domotique
  - Démarreurs automatisés standards
  - Contrôles de tours d'eau
  - Contrôles de hottes de cuisine
  - Contrôles de pompes et de CVAC
  - Variateurs de fréquence Q-link



NEMA Rated  





Delta Cooling Towers Inc.  
[www.deltacooling.com](http://www.deltacooling.com)

- Modèles de 10 T à 2000 T
  - Toutes les tours de refroidissement Delta sont roto-moulées avec du plastique de type polyéthylène haute densité (HDPE).
  - Excellente résistance chimique – n'est pas affectée par les produits chimiques utilisés habituellement dans le traitement de l'eau des tours.
  - N'est pas affecté par les acides et l'eau salée.
  - Protection contre la prolifération d'algues et de bactéries.
  - La résine utilisée contient un traitement UV prévenant la dégradation du plastique.
  - Peut supporter des températures jusqu'à 180 °F.
- Ne rouille pas
  - Les tours de refroidissement Delta sont fabriquées avec du plastique éliminant ainsi la possibilité de rouille.
  - La conception de la coquille de la tour ne rouille jamais. La coquille n'a jamais besoin d'être peinte pour être protégée.
- Construction homogène
  - Delta produit une tour complètement homogène. Les tours Delta possèdent une coquille faite en un morceau.
  - Cette conception élimine les panneaux, rivets et les centaines d'endroits où une fuite peut survenir. Ceci protège l'intégrité de la coquille.
- Poids réduit
  - De par la méthode de fabrication, les tours Delta peuvent être de 30% à 50 % plus légères qu'une tour de refroidissement en métal de capacité comparable.
  - Ceci est un avantage pour les installations au toit et facilite l'installation à tous les endroits. Le tout fait également réduire le coût de l'installation et de la structure.
- Valeur
  - Traditionnellement il y avait un compromis entre la durabilité à long terme par le choix des matériaux de construction et le coût requis d'investissement.
  - Les tours de refroidissement Delta éliminent ce compromis car Delta possède une excellente protection contre la corrosion à un coût comparable à celles avec une protection moindre.
- Garantie de 20 ans
  - Delta supporte ses produits avec la meilleure garantie sur le marché. La garantie de 20 ans s'applique sur la coquille structurelle de la tour d'eau.
  - Delta donne aussi une garantie de 5 ans sur les moteurs.



PROJET: Morris, Manning & Martin, LLP | LIEU: Atlanta, Géorgie | ARCHITECTE: Gensler

# SILENCIEUX DE TRANSFERT D'AIR



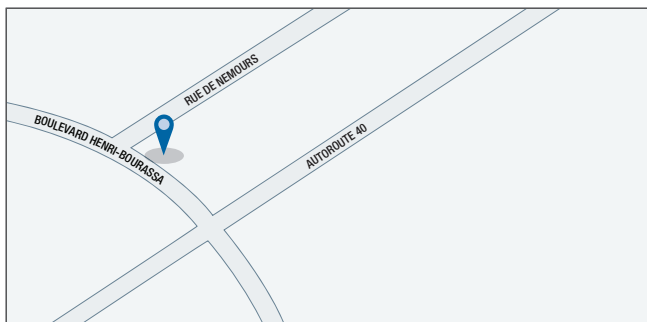
## OPTIMISATION DE L'ENVIRONNEMENT ACOUSTIQUE

L'équipe de conception a créé des locaux calmes et intimes pour Morris, Manning et Martin, LLP en intégrant des produits d'insonorisation de Price comme des silencieux d'insonorisation, des dissipateurs de retour Thinline et des auvents de retour d'air. La vaste gamme de solutions d'insonorisation de Price élimine toute limite aux possibilités de conception.

## POURQUOI UTILISER LES DISPOSITIFS D'INSONORISATION DE PRICE?

- + **Intimité optimale:** Bruits de fond limités.
- + **Vérfié en laboratoire:** Données de rendement fiables.
- + **Applications personnalisées:** Possibilités de conception infinies.
- + **LEED:** Applications pour milieu scolaires et des soins de santé.





## E.H. PRICE QUÉBEC

4600, boul. Henri-Bourassa, suite 140

Québec, QC G1H 3A5

Tél: 418.622.9946 Téléc: 418.622.0322

Courriel: quebec@ehpricesales.com

**Site internet: [www.ehpricequebec.com](http://www.ehpricequebec.com)**



## E.H. PRICE MONTRÉAL

4645 Louis-B. - Mayer

Laval, Québec H7P 6G5

Tél: 514.334.9804 Téléc: 450.681.0030

Courriel: montreal@ehpricesales.com

**Site internet: [www.ehpricemontreal.com](http://www.ehpricemontreal.com)**

Livraison locale disponible • Contactez votre représentant E.H. Price pour plus d'informations

.....